



*Symfonia*  
PRAGA

www.symfoniapraga.com

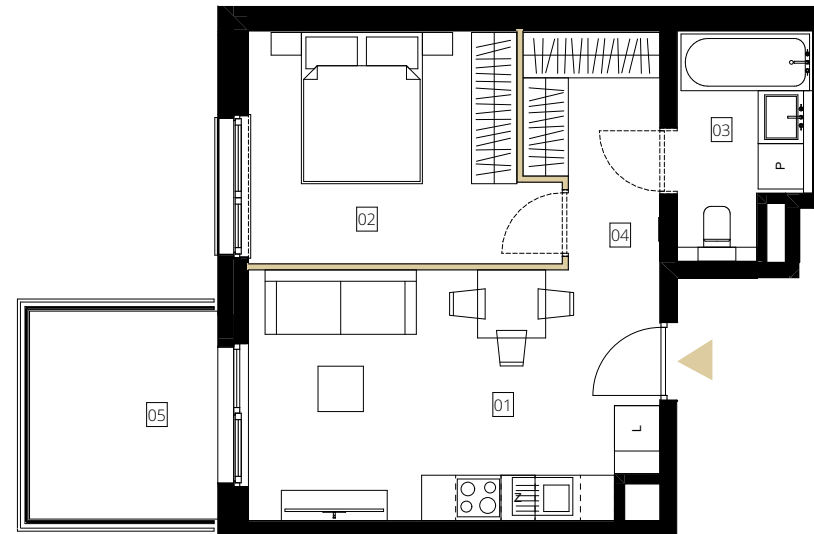
22 302 02 02

### DANE MIESZKANIA - B-52

BUDYNEK	PIĘTRO	
<b>B</b>	<b>3 PIĘTRO</b>	
NR MIESZKANIA	LICZBA POKOI	POWIERZCHNIA
<b>52</b>	<b>2</b>	<b>39,00 m<sup>2</sup></b>

### ZESTAWIENIE POMIESZCZEŃ

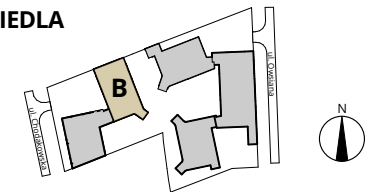
01	SALON + ANEKS KUCHENNY	15,57 m <sup>2</sup>
02	SYPIALNIA	11,58 m <sup>2</sup>
03	ŁAZIENKA	4,78 m <sup>2</sup>
04	KORYTARZ	7,07 m <sup>2</sup>
<b>POWIERZCHNIA UŻYTKOWA</b>		<b>39,00 m<sup>2</sup></b>
05	BALKON	6,85 m <sup>2</sup>



### RZUT KONDYGNACJI 4



### PLAN OSIEDLA



0 1 2 3 4 5

Ściany z możliwością rearanżacji

Ściany nierozbieralne

- WYMIARY POMIESZCZEŃ, LOKALIZACJĘ PRZYBORÓW SANITARNYCH, ROZMIESZCZENIE PUNKTÓW INSTALACYJNYCH ITP. PODANO ZGODNIE Z PROJEKTEM BUDOWLANYM. MOGĄ WYSTĄPIĆ NIEWIELKIE RÓŻNICE WYMIARÓW I USYTUOWANIA ELEMENTÓW POWSTAŁE W TRAKCIE REALIZACJI PRACBUDOWLANYCH.
- PODANE WYMIARY SĄ WYMIARAMI W ŚWIETLE PIONOWYCH PRZEGRÓD (ŚCIAN) W STANIE SUROWYM. POWIERZCHNIA UŻYTKOWA LOKALU JEST OKREŚLONA NA PODSTAWIE ROZPORZĄDZENIA MINISTRA ROZWOJU Z DN. 11.09.2020R. W SPRAWIE SZCZEGÓŁOWEGO ZAKRESU I FORMY PROJEKTU BUDOWLANEGO ORAZ ZGODNIE Z ZASADAMI ZAWARTYMI W POLSKIEJ NORMIE PN-ISO 9836:2022 -07 TJ.: POWIERZCHNIA UŻYTKOWA LOKALU JEST OBLICZANA W METRACH KWADRATOWYCH Z DOKŁADNOŚCIĄ DO DWAÓCH MIEJSC PO PRZECINKU, DLA WYMIARÓW LOKALU W STANIE WYKOŃCZONYM, NA POZIOMIE PODŁOGI, NIE LICZĄC LISTEW PRZYPODŁOGOWYCH, PRÓGÓW ITP.
- DO POWIERZCHNI UŻYTKOWEJ LOKALU WLICZA SIĘ POWIERZCHNIĘ ELEMENTÓW NADAJĄCYCH SIĘ DO DEMONTAŻU (RURY, KANAŁY), NIE SĄ WLICZANE POWIERZCHNIE PRZEKROJU POZIOMEGO ŚCIANEK DZIAŁOWYCH, POWIERZCHNIE OTWORÓW NA DRZWI I OKNA ORAZ NISZE W ELEMENTACH ZAMYKAJĄCYCH.
- PRZEDSTAWIONA NA RZUCIE ARANŻACJA MA CHARAKTER PRZYKŁADOWY, UMEBLOWANIE NIE STANOWI WYPOSAŻENIA NABYWANEGO LOKALU.
- INFORMACJE NA KARCIE NIE STANOWIĄ OFERTY HANDLOWEJ W ROZUMIENIU ART. 60 KODEKSU CYWILNEGO.

grupa **lar**

**GALIO**  
group

studio  
**archico**  
Sp. z o.o.