



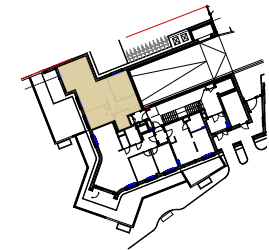
### DANE MIESZKANIA - E-72

BUDYNEK	PIĘTRO	
<b>E</b>	<b>PARTER</b>	
NR MIESZKANIA	LICZBA POKOI	POWIERZCHNIA
<b>72</b>	<b>3</b>	<b>66,20 m<sup>2</sup></b>

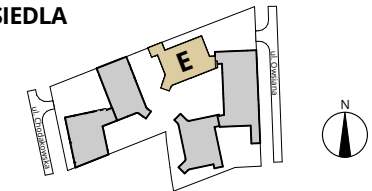
### ZESTAWIENIE POMIESZCZEŃ

01	SALON + ANEKS KUCHENNY	34,20 m <sup>2</sup>
02	POKÓJ	8,81 m <sup>2</sup>
03	SYPIALNIA	11,09 m <sup>2</sup>
04	ŁAZIENKA	4,62 m <sup>2</sup>
05	HALL	7,48 m <sup>2</sup>
<b>POWIERZCHNIA UŻYTKOWA</b>		<b>66,20 m<sup>2</sup></b>
06	OGRÓDEK	46,98 m <sup>2</sup>

### RZUT KONDYGNACJI 1



### PLAN OSIEDLA



#### LEGENDA terenów zielonych:

- ZIELEŃ NA GRUNCIE RODZIMYM
- ZIELEŃ NA GARAŻU
- MUREK OPOROWY
- OGRODZENIE NISKIE OGRÓDKÓW
- OGRODZENIE OSIEDLA
- NADWIESZENIE BALKONU
- ŚCIANA BUDYNKU ISTNIEJĄCEGO NA SĄSIEDNIEJ POSESJI
- MUR - ISTNIEJĄCE OGRODZENIE SĄSIEDNIEJ POSESJI



- Ściany z możliwością rearanżacji
- Ściany nierozbieralne

- WYMIARY POMIESZCZEŃ, LOKALIZACJĘ PRZYBÓRÓW SANITARNYCH, ROZMIESZCZENIE PUNKTÓW INSTALACYJNYCH ITP. PODANO ZGODNIE Z PROJEKTEM BUDOWLANYM. MOGĄ WYSTĄPIĆ NIEWIELKIE RÓŻNICE WYMIARÓW I USYTUOWANIA ELEMENTÓW POWSTAŁE W TRAKCIE REALIZACJI PRACBUDOWLANYCH.
- PODANE WYMIARY SĄ WYMIARAMI W ŚWIETLE PIONOWYCH PRZEGRÓD (ŚCIAN) W STANIE SUROWYM. POWIERZCHNIA UŻYTKOWA LOKALU JEST OKREŚLONA NA PODSTAWIE ROZPORZĄDZENIA MINISTRA ROZWOJU Z DN. 11.09.2020R. W SPRAWIE SZCZEGÓŁOWEGO ZAKRESU I FORMY PROJEKTU BUDOWLANEGO ORAZ ZGODNIE Z ZASADAMI ZAWARTYMI W POLSKIEJ NORMIE PN-ISO 9836:2022 - 07 T.J.: POWIERZCHNIA UŻYTKOWA LOKALU JEST OBLICZANA W METRACH KWADRATOWYCH Z DOKŁADNOŚCIĄ DO DWÓCH MIEJSC PO PRZECINKU, DLA WYMIARÓW LOKALU W STANIE WYKOŃCZONYM, NA POZIOMIE PODŁOGI, NIE LICZĄC LISTEW PRZYPODŁOGOWYCH, PROGÓW ITP.
- DO POWIERZCHNI UŻYTKOWEJ LOKALU WLICZA SIĘ POWIERZCHNIĘ ELEMENTÓW NADAJĄCYCH SIĘ DO DEMONTAŻU (RURY, KANAŁY), NIE SĄ WLICZANE POWIERZCHNIE PRZEKROJU POZIOMEGO ŚCIANEK DZIAŁOWYCH, POWIERZCHNIE OTWORÓW NA DRZWI I OKNA ORAZ NISZE W ELEMENTACH ZAMYKAJĄCYCH.
- PRZEDSTAWIONA NA RZUCIE ARANŻACJA MA CHARAKTER PRZYKŁADOWY, UMEBLOWANIE NIE STANOWI WYPOSAŻENIA NABYWANEGO LOKALU.
- INFORMACJE NA KARCIE NIE STANOWIĄ OFERTY HANDLOWEJ W ROZUMIENIU ART. 60 KODEKSU CYWILNEGO.