

*Symfonia*  
PRAGA

www.symfoniapraga.com

22 302 02 02

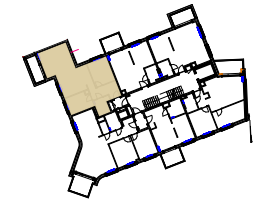
### DANE MIESZKANIA - E-87

BUDYNEK	PIĘTRO	
<b>E</b>	<b>3 PIĘTRO</b>	
NR MIESZKANIA	LICZBA POKOI	POWIERZCHNIA
<b>87</b>	<b>3</b>	<b>66,21 m<sup>2</sup></b>

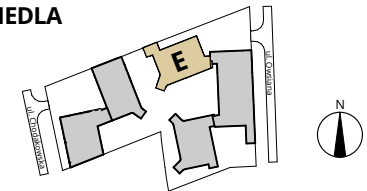
### ZESTAWIENIE POMIESZCZEŃ

01 SALON + ANEKS KUCHENNY	34,20 m <sup>2</sup>
02 POKÓJ	8,81 m <sup>2</sup>
03 SYPIALNIA	11,10 m <sup>2</sup>
04 ŁAZIENKA	4,62 m <sup>2</sup>
05 HALL	7,48 m <sup>2</sup>
<b>POWIERZCHNIA UŻYTKOWA</b>	<b>66,21 m<sup>2</sup></b>
06 BALKON	6,29 m <sup>2</sup>

### RZUT KONDYGNACJI 4



### PLAN OSIEDLA



0 1 2 3 4 5

Ściany z możliwością rearanżacji

Ściany nierozbieralne

- WYMIARY POMIESZCZEŃ, LOKALIZACJĘ PRZYBORÓW SANITARNYCH, ROZMIESZCZENIE PUNKTÓW INSTALACYJNYCH ITP. PODANO ZGODNIE Z PROJEKTEM BUDOWLANYM. MOGĄ WYSTĄPIĆ NIEWIELKIE RÓŻNICE WYMIARÓW I USYTUOWANIA ELEMENTÓW POWSTAŁE W TRAKCIE REALIZACJI PRACBUDOWLANYCH.
- PODANE WYMIARY SĄ WYMIARAMI W ŚWIETLE PIONOWYCH PRZEGRÓD (ŚCIAN) W STANIE SUROWYM. POWIERZCHNIA UŻYTKOWA LOKALU JEST OKREŚLONA NA PODSTAWIE ROZPORZĄDZENIA MINISTRA ROZWOJU Z DN. 11.09.2020R. W SPRAWIE SZCZEGÓŁOWEGO ZAKRESU I FORMY PROJEKTU BUDOWLANEGO ORAZ ZGODNIE Z ZASADAMI ZAWARTYMI W POLSKIEJ NORMIE PN-ISO 9836:2022 -07 TJ.: POWIERZCHNIA UŻYTKOWA LOKALU JEST OBLICZANA W METRACH KWADRATOWYCH Z DOKŁADNOŚCIĄ DO DWAÓCH MIEJSC PO PRZECINKU, DLA WYMIARÓW LOKALU W STANIE WYKOŃCZONYM, NA POZIOMIE PODŁOGI, NIE LICZĄC LISTEW PRZYPODŁOGOWYCH, PROGÓW ITP.
- DO POWIERZCHNI UŻYTKOWEJ LOKALU WLICZA SIĘ POWIERZCHNIĘ ELEMENTÓW NADAJĄCYCH SIĘ DO DEMONTAŻU (RURY, KANAŁY), NIE SĄ WLICZANE POWIERZCHNIE PRZEKROJU POZIOMEGO ŚCIANEK DZIAŁOWYCH, POWIERZCHNIE OTWORÓW NA DRZWI I OKNA ORAZ NISZE W ELEMENTACH ZAMYKAJĄCYCH.
- PRZEDSTAWIONA NA RZUCIE ARANŻACJA MA CHARAKTER PRZYKŁADOWY, UMEBLOWANIE NIE STANOWI WYPOSAŻENIA NABYWANEGO LOKALU.
- INFORMACJE NA KARCIE NIE STANOWIĄ OFERTY HANDLOWEJ W ROZUMIENIU ART. 60 KODEKSU CYWILNEGO.

grupa **lar**

**GALIO**  
group

studio  
**archico**  
Sp. z o.o.