

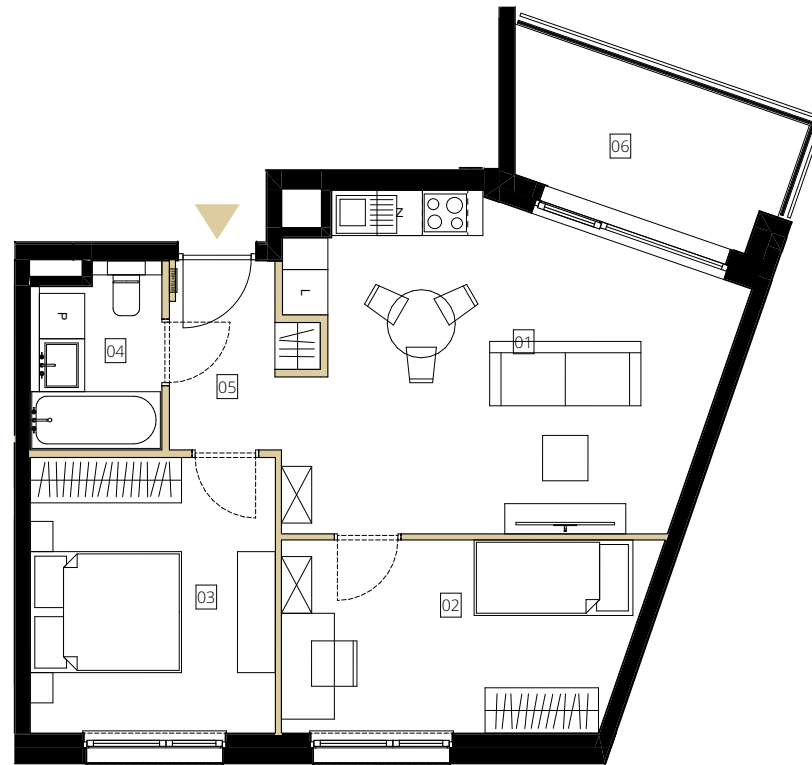


DANE MIESZKANIA - E-90

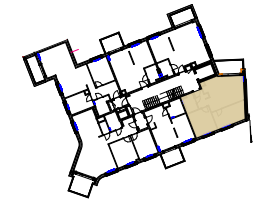
BUDYNEK	PIĘTRO	
E	3 PIĘTRO	
NR MIESZKANIA	LICZBA POKOI	POWIERZCHNIA
90	3	54,68 m²

ZESTAWIENIE POMIESZCZEŃ

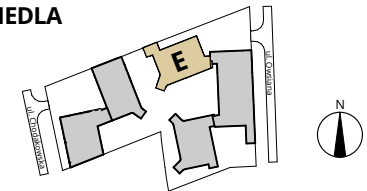
01 SALON + ANEKS KUCH. I POKOJOWY	23,05 m ²
02 POKÓJ	11,84 m ²
03 SYPIALNIA	11,82 m ²
04 ŁAZIENKA	4,07 m ²
05 HALL	3,90 m ²
POWIERZCHNIA UŻYTKOWA	54,68 m²
06 BALKON	7,00 m ²



RZUT KONDYGNACJI 4



PLAN OSIEDLA



0 1 2 3 4 5

Ściany z możliwością rearanżacji

Ściany nierozbieralne

- WYMIARY POMIESZCZEŃ, LOKALIZACJĘ PRZYBORÓW SANITARNYCH, ROZMIESZCZENIE PUNKTÓW INSTALACYJNYCH ITP. PODANO ZGODNIE Z PROJEKTEM BUDOWLANYM. MOGĄ WYSTĄPIĆ NIEWIELKIE RÓŻNICE WYMIARÓW I USYTUOWANIA ELEMENTÓW POWSTAŁE W TRAKCIE REALIZACJI PRACBUDOWLANYCH.
- PODANE WYMIARY SĄ WYMIARAMI W ŚWIETLE PIONOWYCH PRZEGRÓD (ŚCIAN) W STANIE SUROWYM. POWIERZCHNIA UŻYTKOWA LOKALU JEST OKREŚLONA NA PODSTAWIE ROZPORZĄDZENIA MINISTRA ROZWOJU Z DN. 11.09.2020R. W SPRAWIE SZCZEGÓŁOWEGO ZAKRESU I FORMY PROJEKTU BUDOWLANEGO ORAZ ZGODNIE Z ZASADAMI ZAWARTYMI W POLSKIEJ NORMIE PN-ISO 9836:2022 -07 TJ.: POWIERZCHNIA UŻYTKOWA LOKALU JEST OBLICZANA W METRACH KWADRATOWYCH Z DOKŁADNOŚCIĄ DO DWAÓCH MIEJSC PO PRZECINKU, DLA WYMIARÓW LOKALU W STANIE WYKOŃCZONYM, NA POZIOMIE PODŁOGI, NIE LICZĄC LISTEW PRZYPODŁOGOWYCH, PRÓGÓW ITP.
- DO POWIERZCHNI UŻYTKOWEJ LOKALU WLICZA SIĘ POWIERZCHNIĘ ELEMENTÓW NADAJĄCYCH SIĘ DO DEMONTAŻU (RURY, KANAŁY), NIE SĄ WLICZANE POWIERZCHNIE PRZEKROJU POZIOMEGO ŚCIANEK DZIAŁOWYCH, POWIERZCHNIE OTWORÓW NA DRZWI I OKNA ORAZ NISZE W ELEMENTACH ZAMYKAJĄCYCH.
- PRZEDSTAWIONA NA RZUCIE ARANŻACJA MA CHARAKTER PRZYKŁADOWY, UMEBLOWANIE NIE STANOWI WYPOSAŻENIA NABYWANEGO LOKALU.
- INFORMACJE NA KARCIE NIE STANOWIĄ OFERTY HANDLOWEJ W ROZUMIENIU ART. 60 KODEKSU CYWILNEGO.